

PLAN DE FONDATION



PROJET DE REALISATION DE LATRINES  
MULTI-UTILISATEURS (MULAT) A  
DANS LES REGIONS DU PLATEAU CENTRAL ET  
CENTRE-EST

REALISATION D'UN BLOC DE 06 CABINES (02 cabines de allocations + 01 CHM + 01 PMS + 01 douche)  
PLAN DE FONDATION

PROJET : 02

PROJET : 02

PROJET : 02





PROJET DE REALISATION DE LATRINES  
INSTITUTIONNELLES (ECOLAIRES ET CENTRES DE SANTE)  
DANS LES REGIONS DU PLATEAU CENTRALE ET CENTRE  
-EST-

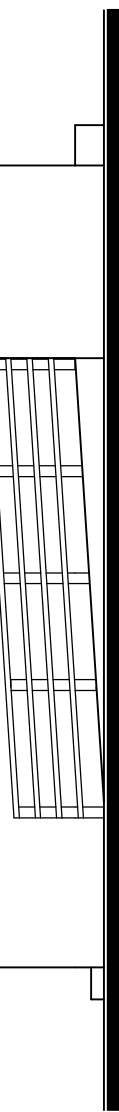
REALISATION D'UN BLOC DE 02 CABINES DE TOILETTES + 01 CHAÎME + 01 P.M.B. + 01 DOUCHE

FACADE - PORTES

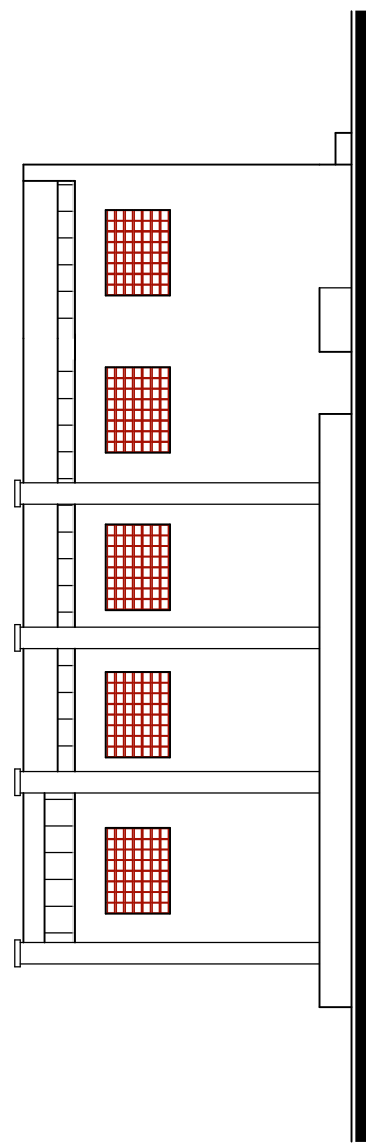
PROJET - 01

PROJET - 02

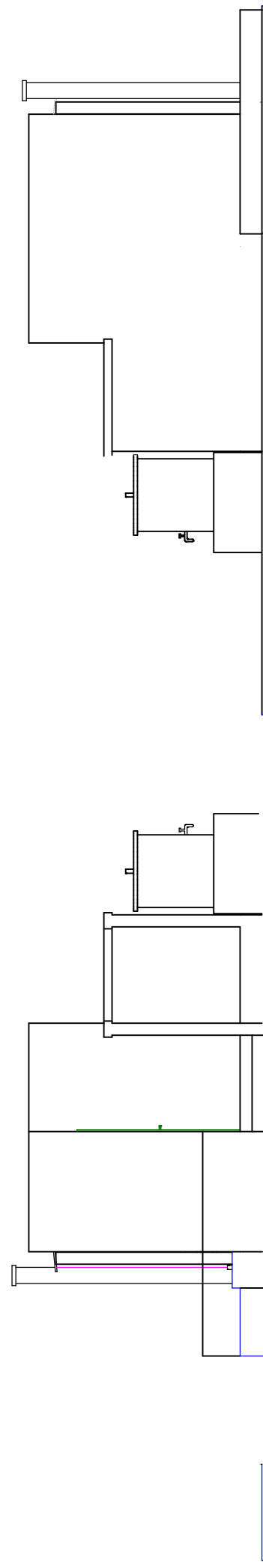
PROJET - 03



FACADE PRINCIPALE

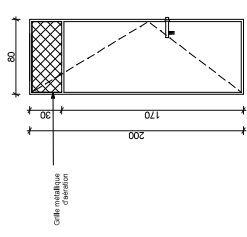


FACADE POSTERIEURE

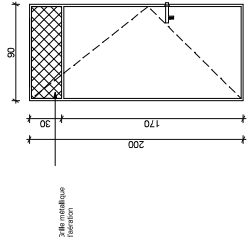


FACADE LAT. GAUCHE

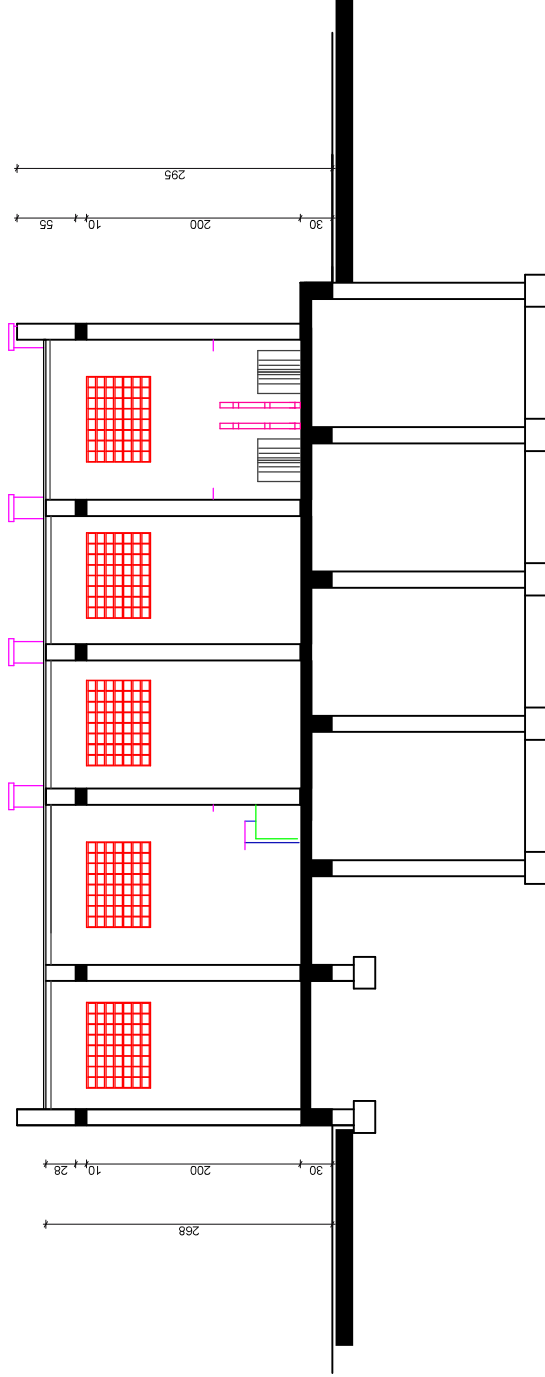
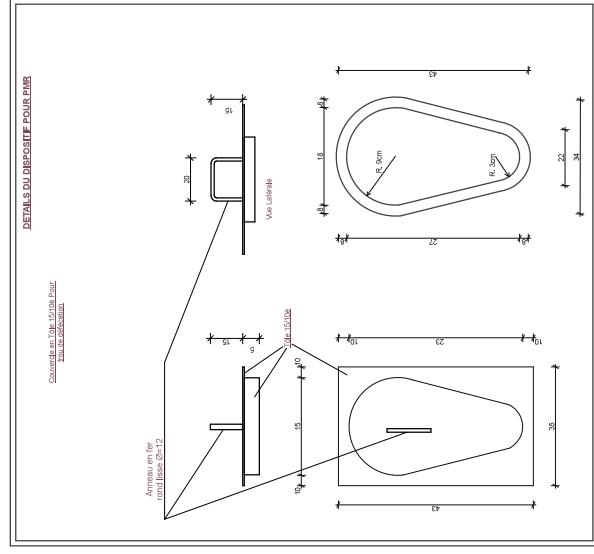
FACADE LAT. DROITE



PM1: Toilettes Modulaires de 80x170x200  
4 en l'alignement avec une largeur totale de 680x200

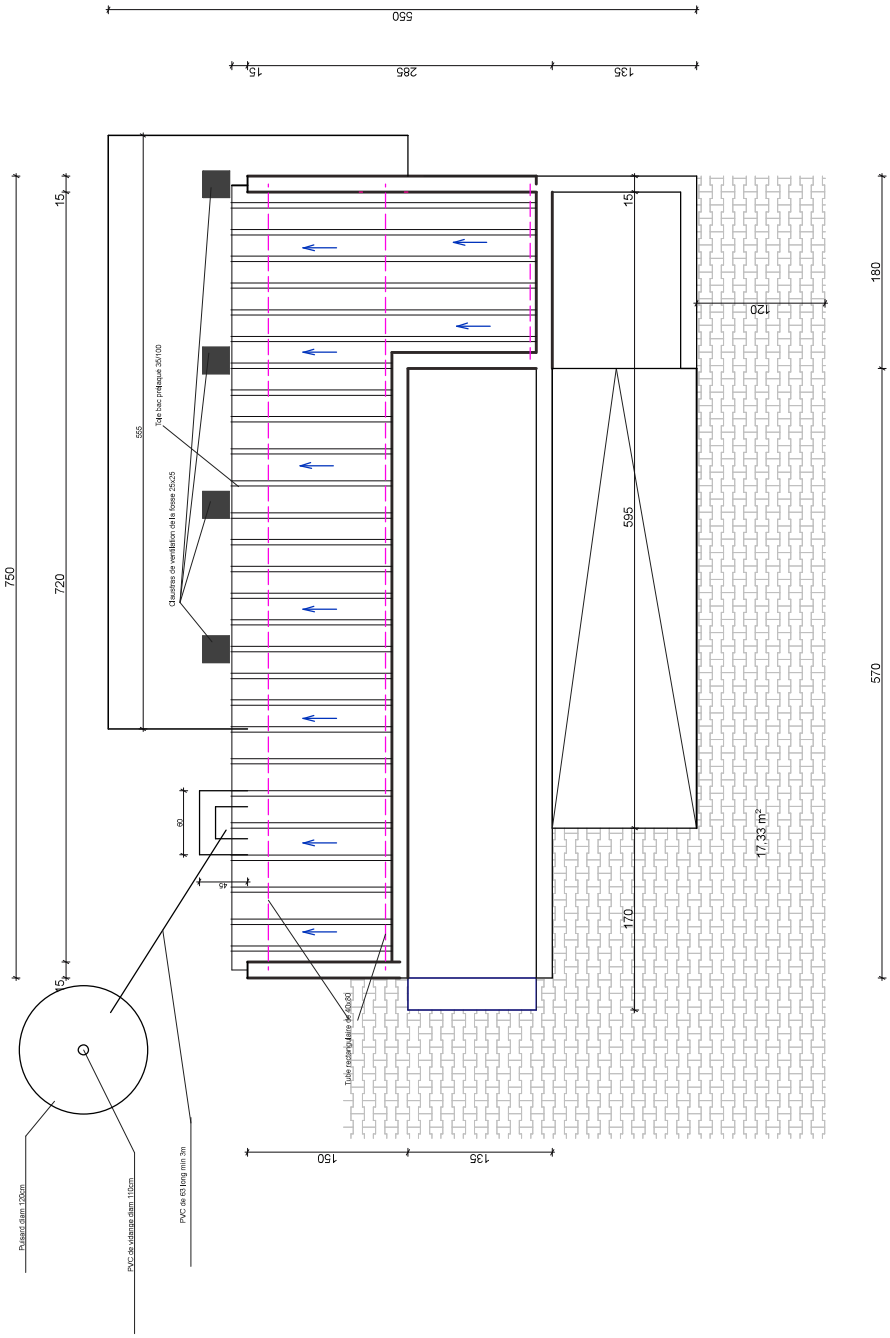


PM2: Toilettes Modulaires de 80x170x200  
4 en l'alignement avec une largeur totale de 680x200



COUPE A-A

COUPE B-B



PLAN DE TOITURE

